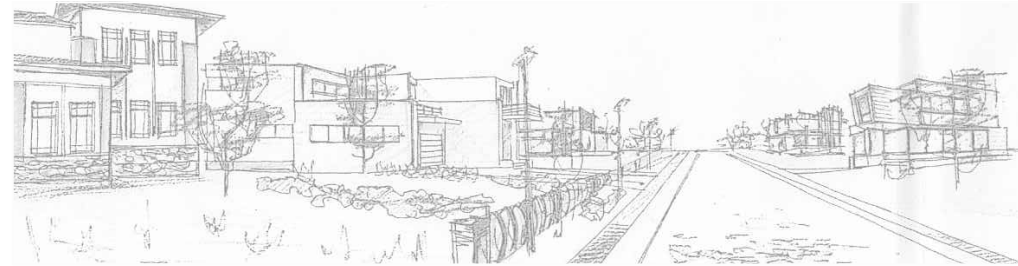


«**ԻՋՆԱԽ**» ՍՊԸ

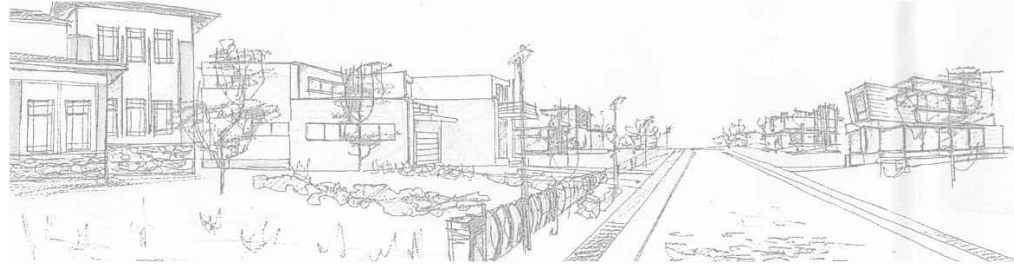


## ԱՇԽԱՏԱՆՔԱՅԻՆ ՆԱԽԱԳԻԾ

ՀՀ Տավուշի մարզի Իջևան համայնքի թիվ 5 դպրոցի վերանորոգում

«**Տավուշի մարզ ք. Իջևան, Նար-Ղոսի 40**  
հեռ. +(374)98232002, +(374)93900955  
e-mail: [ijnakh@mail.ru](mailto:ijnakh@mail.ru)»

« ԻՋՆԱԽ » ՍՊԸ



ԱՇԽԱՏԱՆՔԱՅԻՆ ՆԱԽԱԳԻԾ

ՀՀ Տավուշի մարզի Իջևան համայնքի թիվ 5 դպրոցի վերանորոգում

ԳԻՐՔ—1

Ճարտարապետաշինարարական մաս

ՊԼ - 15783

Ներդիր N 15783 -01

N 15783 -02

N 15783 -03

N 15783 -04

Համաձայնեցված է

Քաղաքապետ՝

Վ. Ղալումյան

«ԻՋՆԱԽ» ՍՊԸ Տնօրեն՝

Հ. Սիմոնյան

Իջևան 2015թ.

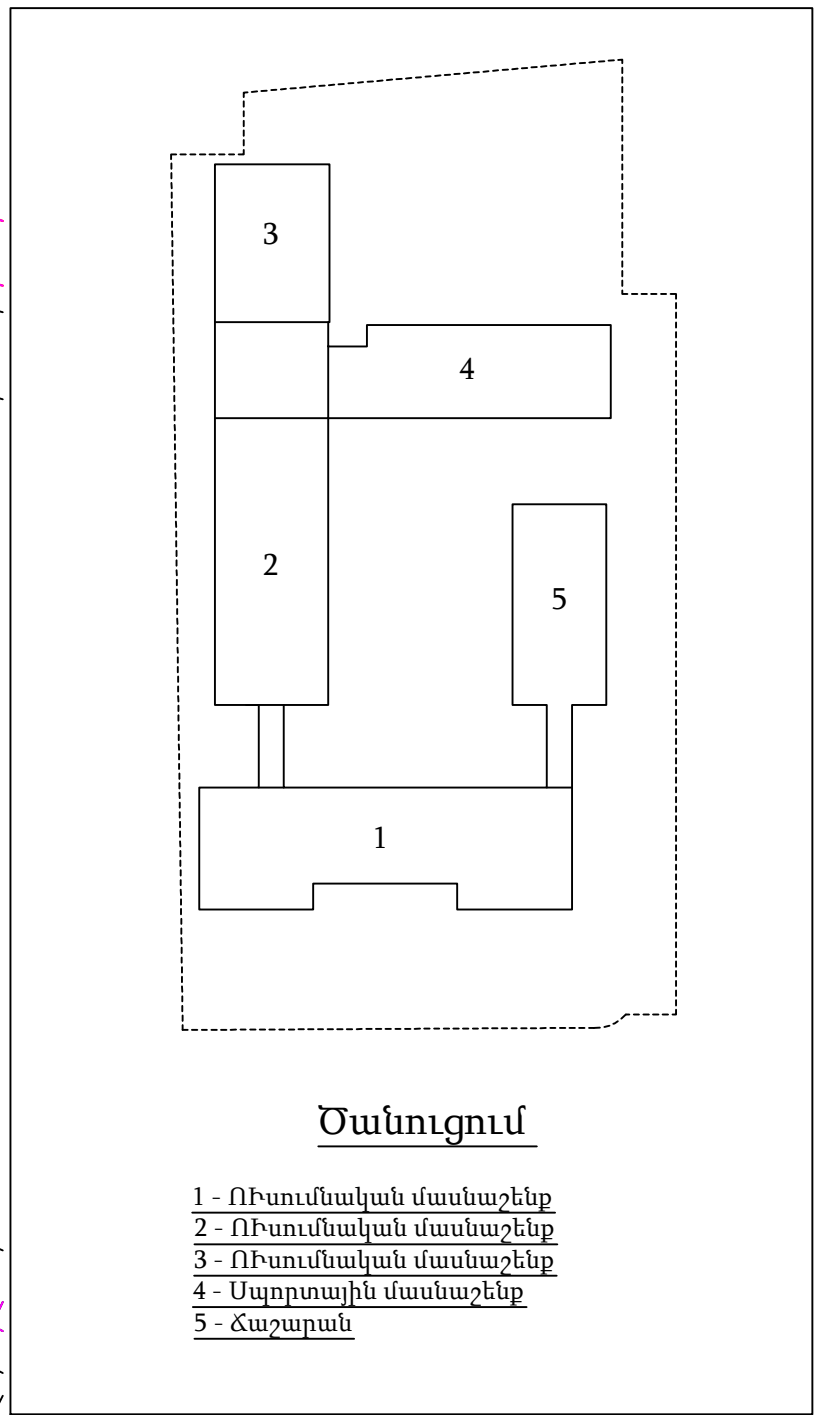
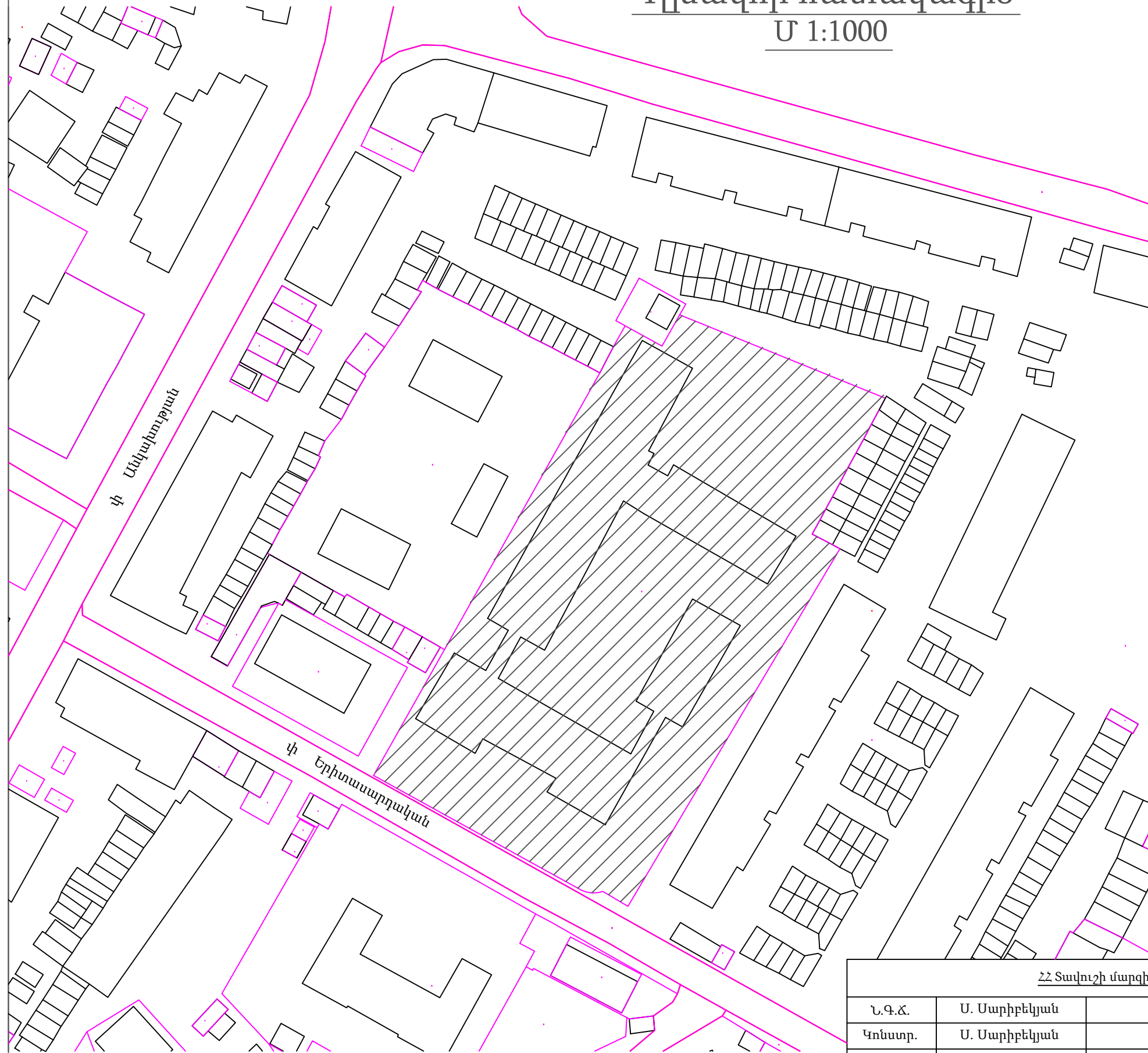
## Աշխատանքային գծագրերի ցանկ

|  |         |
|--|---------|
| <u>Աշխատանքային գծագրերի ցանկ</u>  | Թերթ 1  |
| <u>Գլխավոր հատակագիծ</u>   | Թերթ 2  |
| <u>Առաջին հարկի հատակագիծ /չափագրություն/ Մ1:100</u>                                 | Թերթ 3  |
| <u>Առաջին հարկի հատակագիծ /նախագծային/ Մ1:100</u>                                    | Թերթ 4  |
| <u>Պատուհանների էսքիզ և ամփոփագիր</u>  | Թերթ 5  |
| <u>Առաջին հարկի հատակագիծ /չափագրություն/ Մ 1:100</u>                                | Թերթ 6  |
| <u>Առաջին հարկի ջեռուցման հատակագիծ /նախագծային/ Մ 1:100</u>                         | Թերթ 7  |
| <u>Առաջին հարկի ջեռուցման մարտկոցների տեղակայման հատակագիծ/նախագծային/ Մ 1:100</u>   | Թերթ 8  |
| <u>Երկրորդ հարկի հատակագիծ /չափագրություն/ Մ 1:100</u>                               | Թերթ 9  |
| <u>Երկրորդ հարկի ջեռուցման հատակագիծ /նախագծային/ Մ 1:100</u>                        | Թերթ 10 |
| <u>Երկրորդ հարկի ջեռուցման մարտկոցների տեղակայման հատակագիծ /նախագծային/ Մ 1:100</u> | Թերթ 11 |
| <u>Ջեռուցման համակարգի տարածական սխեմա</u>   | Թերթ 12 |
| <u>Աշխատանքային ծավալների ամփոփագիր</u>  | Թերթ 13 |

|   |                |  |                                   |              |        |
|---|----------------|--|-----------------------------------|--------------|--------|
| ՀՀ Տավուշի մարզի Իջևան համայնքի թիվ 5 դպրոցի վերանորոգում |                |  |                                   |              |        |
| Ն.Գ.Ը.  | Ս. Մարիբեկյան  |  | <u>Աշխատանքային գծագրերի ցանկ</u> | Թերթ         | Թերթեր |
| Կոնստր.   | Ս. Մարիբեկյան  |  |                                   | 1            | 13     |
| Ճարտ.   | Տ. Իսկանդարյան |  |                                   | «ՀԻՋՆԱԽ» ՍՊԸ |        |
| Նախագծեց  | Վ. Գևորգյան    |  |                                   |              |        |

# Գլխավոր հատակագիծ

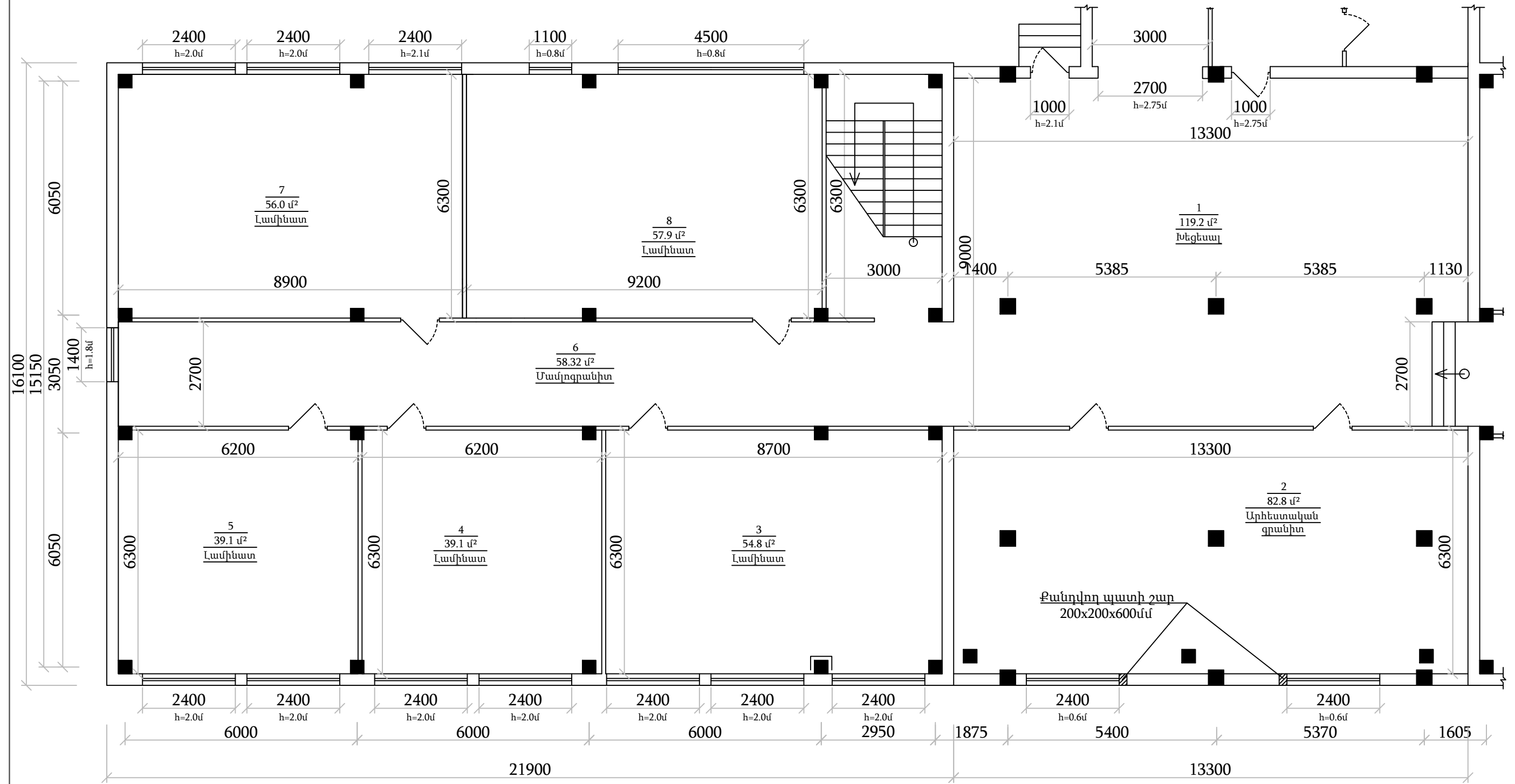
## Մ 1:1000



ՀՀ Տավուշի մարզի Իջևան համայնքի թիվ 5 դպրոցի վերանորոգում

|          |                |                               |                |        |
|----------|----------------|-------------------------------|----------------|--------|
| Ն.Գ.Ճ.   | Ս. Սարիբեկյան  | Գլխավոր հատակագիծ<br>Մ 1:1000 | Թերթ           | Թերթեր |
| Կոնստր.  | Ս. Սարիբեկյան  |                               | 2              | 13     |
| Ճարտ.    | Տ. Իսկանդարյան |                               | «՝ ԻՋՆԱԽ » ՍՊԸ |        |
| Նախագծեց | Վ. Գևորգյան    |                               |                |        |

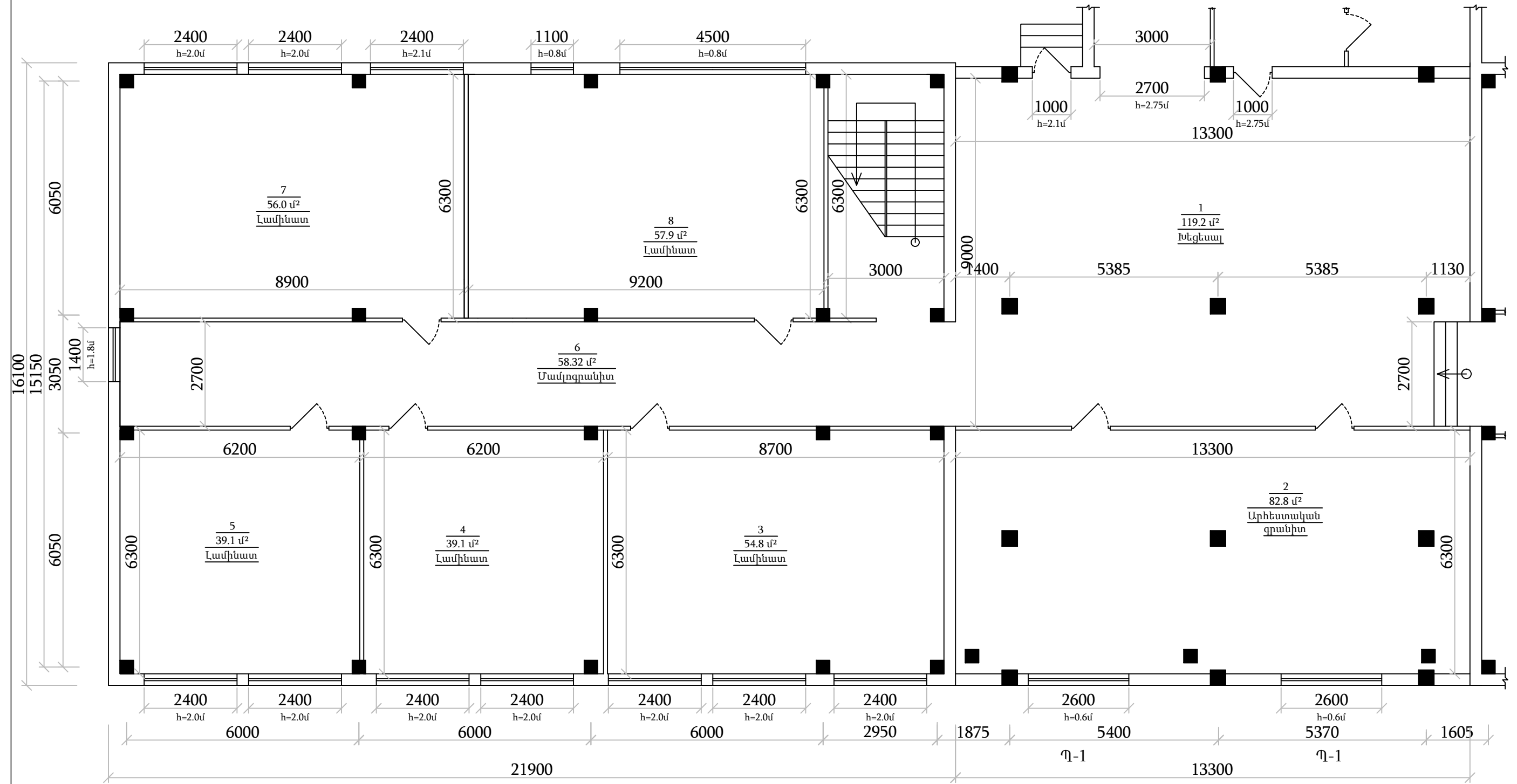
# Առաջին հարկի հատակագիծ /չափագրություն/ Մ1:100



ՀՀ Տավուշի մարզի Իջևան համայնքի թիվ 5 դպրոցի վերանորոգում

|          |                |  |                 |        |
|----------|----------------|--|-----------------|--------|
| Ն.Գ.Ճ.   | Ս. Սարիբեկյան  | Առաջին հարկի հատակագիծ<br>/չափագրություն/ Մ1:100 | Թերթ            | Թերթեր |
| Կոնստր.  | Ս. Սարիբեկյան  |  | 3               | 13     |
| Ճարտ.    | Տ. Իսկանդարյան |  | << ԻՋՆԱԽ >> ՍՊԸ |        |
| Նախագծեց | Վ. Գևորգյան    |  |                 |        |

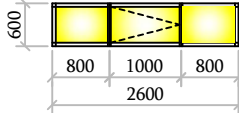
# Առաջին հարկի հատակագիծ /նախագծային/ Մ1:100



ՀՀ Տավուշի մարզի Իջևան համայնքի թիվ 5 դպրոցի վերանորոգում

|          |                |   |                 |        |
|----------|----------------|---|-----------------|--------|
| Ն.Գ.Ճ.   | Ս. Սարիբեկյան  | Առաջին հարկի հատակագիծ<br>/նախագծային/ Մ1:100 | Թերթ            | Թերթեր |
| Կոնստր.  | Ս. Սարիբեկյան  |   | 4               | 13     |
| Ճարտ.    | Տ. Իսկանդարյան |   | << ԻՋՆԱԽ >> ՍՊԸ |        |
| Նախագծեց | Վ. Գևորգյան    |   |                 |        |

## Պատուհանների էսքիզ և ամփոփագիր

| Հ/Հ | Էսքիզ   | Քանակ | Բացվող մաս |      |                              |                         | Չբացվող մաս |      |                              |                         | Ծանոթություն                               |
|-----|---|-------|------------|------|------------------------------|-------------------------|-------------|------|------------------------------|-------------------------|--|
|     |   |       | a(մ)       | h(մ) | Մակերես                      |                         | a(մ)        | h(մ) | Մակերես                      |                         |  |
|     |   |       |            |      | 1 էլեմենտի<br>մ <sup>2</sup> | ընդհ.<br>մ <sup>2</sup> |             |      | 1 էլեմենտի<br>մ <sup>2</sup> | ընդհ.<br>մ <sup>2</sup> |  |
| Պ-1 |  | 2     | 1.0        | 0.6  | 0.6                          | 1.2                     | 1.6         | 0.6  | 0.96                         | 1.92                    | Մետաղապլաստե սպիտակ գույն 60մմ հաստությամբ |
|     | Ընդանենք  |       |            |      |                              | 1.2                     |             |      |                              | 1.92                    | Ընդ. 3.12                                  |

Պատուհանների և դռների տեղադրումից առաջ կատարել ստուգիչ չափումներ:

### Ծանուցում

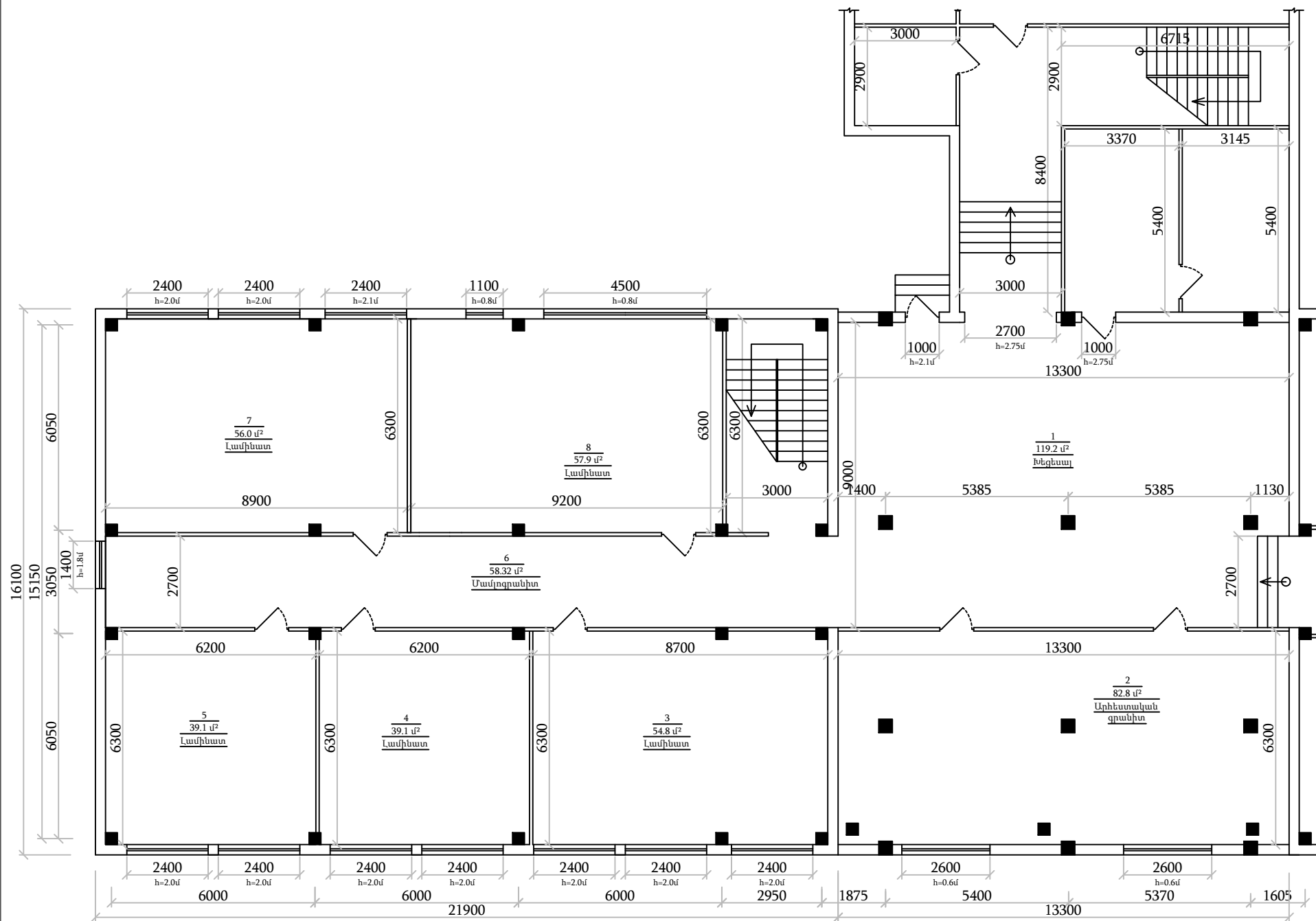
Կետագծով նշված փեղկերը բացվող են



— Ապակեպատ տեղամաս

| ՀՀ Տավուշի մարզի Իջևան համայնքի թիվ 5 դպրոցի վերանորոգում |                |  |                                       |                 |        |
|---|----------------|--|---------------------------------------|-----------------|--------|
| Ն.Գ.Ճ.  | Ս. Սարիբեկյան  |  | <u>Պատուհանների էսքիզ և ամփոփագիր</u> | Թերթ            | Թերթեր |
| Կոնստր.   | Ս. Սարիբեկյան  |  |                                       | 5               | 13     |
| Ճարտ.   | Տ. Իսկանդարյան |  |                                       | << ԻՋՆԱԽ >> ՍՊԸ |        |
| Նախագծեց  | Վ. Գևորգյան    |  |                                       |                 |        |

Առաջին հարկի հատակագիծ  
/չափագրություն/ Մ 1:100



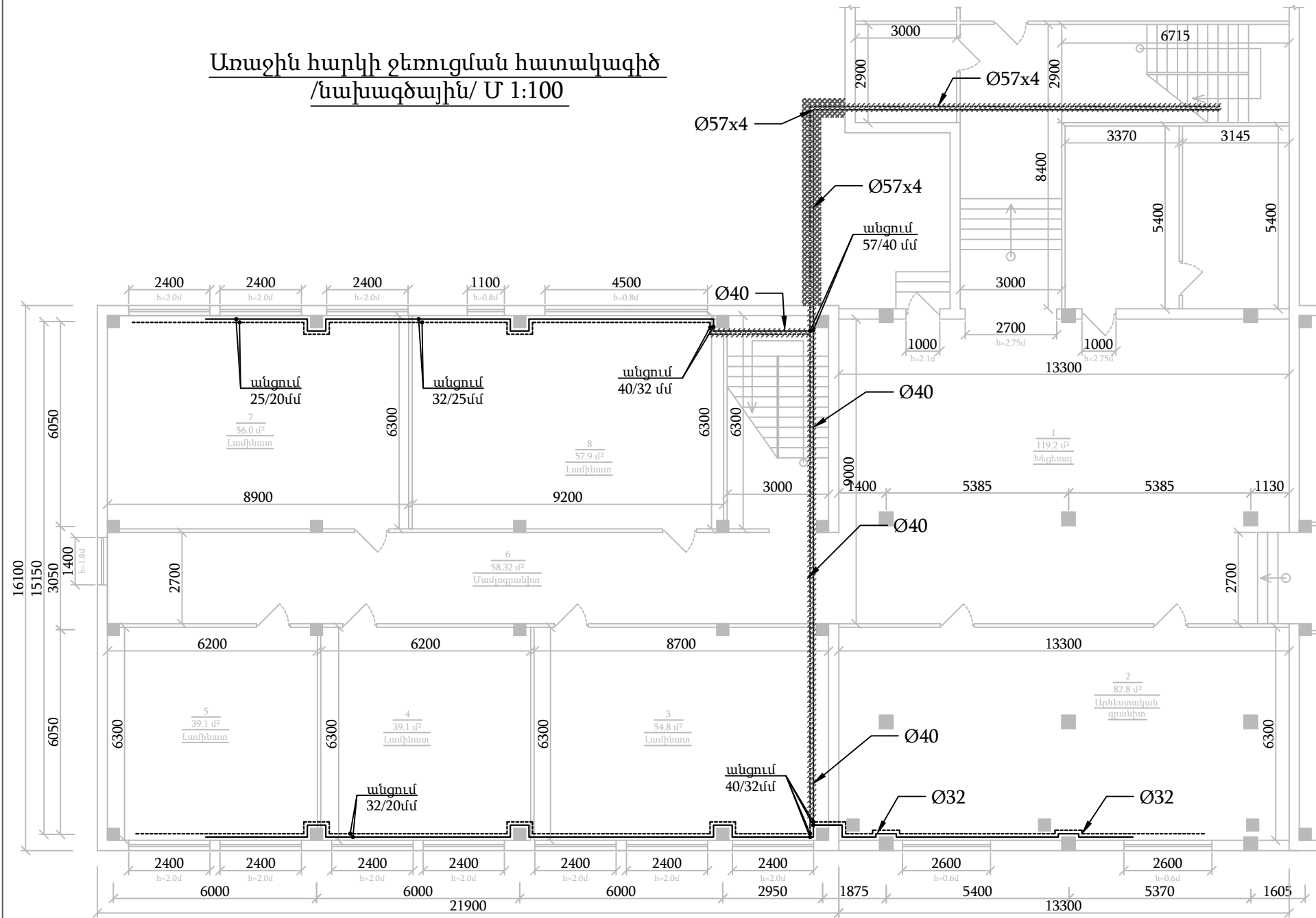
Ծանուցում

I-ին հարկ  
H = 3.3  
h = 3.0  
D = 0.3  
d = 0.1

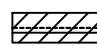
ՀՀ Տավուշի մարզի Բջնան համայնքի թիվ 5 դպրոցի վերանորոգում

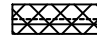
|          |                |   |                 |        |
|----------|----------------|---|-----------------|--------|
| Ն.Գ.Ը.   | Ս. Սարիբեկյան  | Առաջին հարկի հատակագիծ<br>/չափագրություն/ Մ 1:100 | Թերթ            | Թերթեր |
| Կոնստր.  | Ս. Սարիբեկյան  |   | 6               | 13     |
| Ճարտ.    | Տ. Բսկանդարյան |   | << ԻՋՆԱԽ >> ՍՊԸ |        |
| Նախագծեց | Վ. Գևորգյան    |   |                 |        |

Առաջին հարկի ջեռուցման հաստակագիծ  
/նախագծային/ Մ 1:100



Ծանուցում

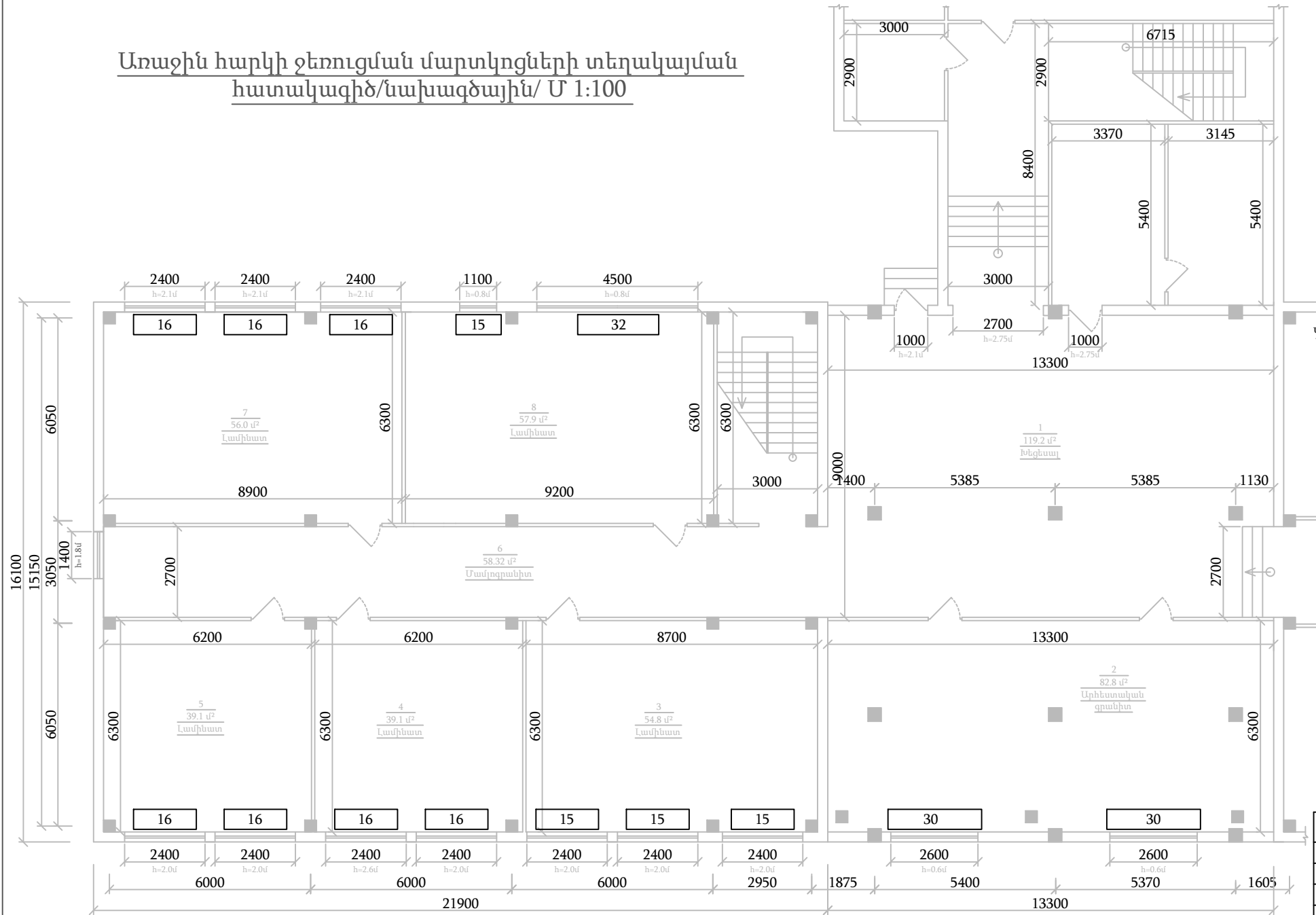
 Ջեռուցման խողովակի անցում նկողային հարկով

 Ջեռուցման խողովակի անցում բնահողով

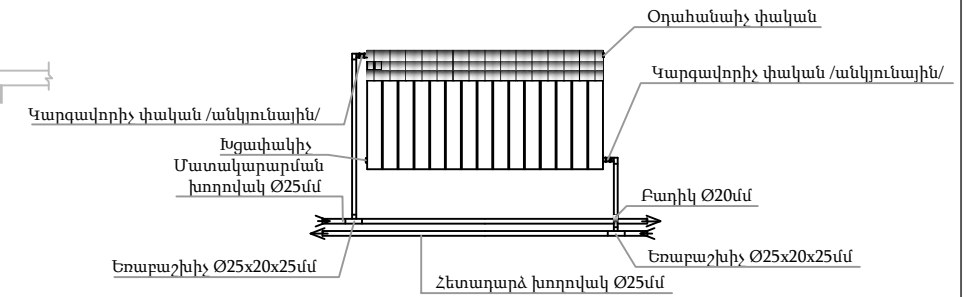
Ստորգետնյա հաստվածը ջերմամեկուսացնել սպունգե խողովակով

| ՀՀ Տավուշի մարզի Բջևան համայնքի թիվ 5 դպրոցի վերանորոգում |                |   |                  |        |
|---|----------------|---|------------------|--------|
| Ն.Գ.Ճ.  | Ս. Սարիբեկյան  |   | Թերթ             | Թերթեր |
| Կոնստր.   | Ս. Սարիբեկյան  | Առաջին հարկի ջեռուցման հաստակագիծ<br>/նախագծային/ Մ 1:100 | 7                | 13     |
| Ճարտ.   | Տ. Բականդարյան |   | << ԻՋՆԱԼՍ >> ՍՊԸ |        |
| Նախագծեց  | Վ. Գևորգյան    |   |                  |        |

Առաջին հարկի ջեռուցման մարտկոցների տեղակայման  
 հատակագիծ/նախագծային/ Մ 1:100



Ջեռուցման մարտկոցի տեսքը և միացման  
 դետալները

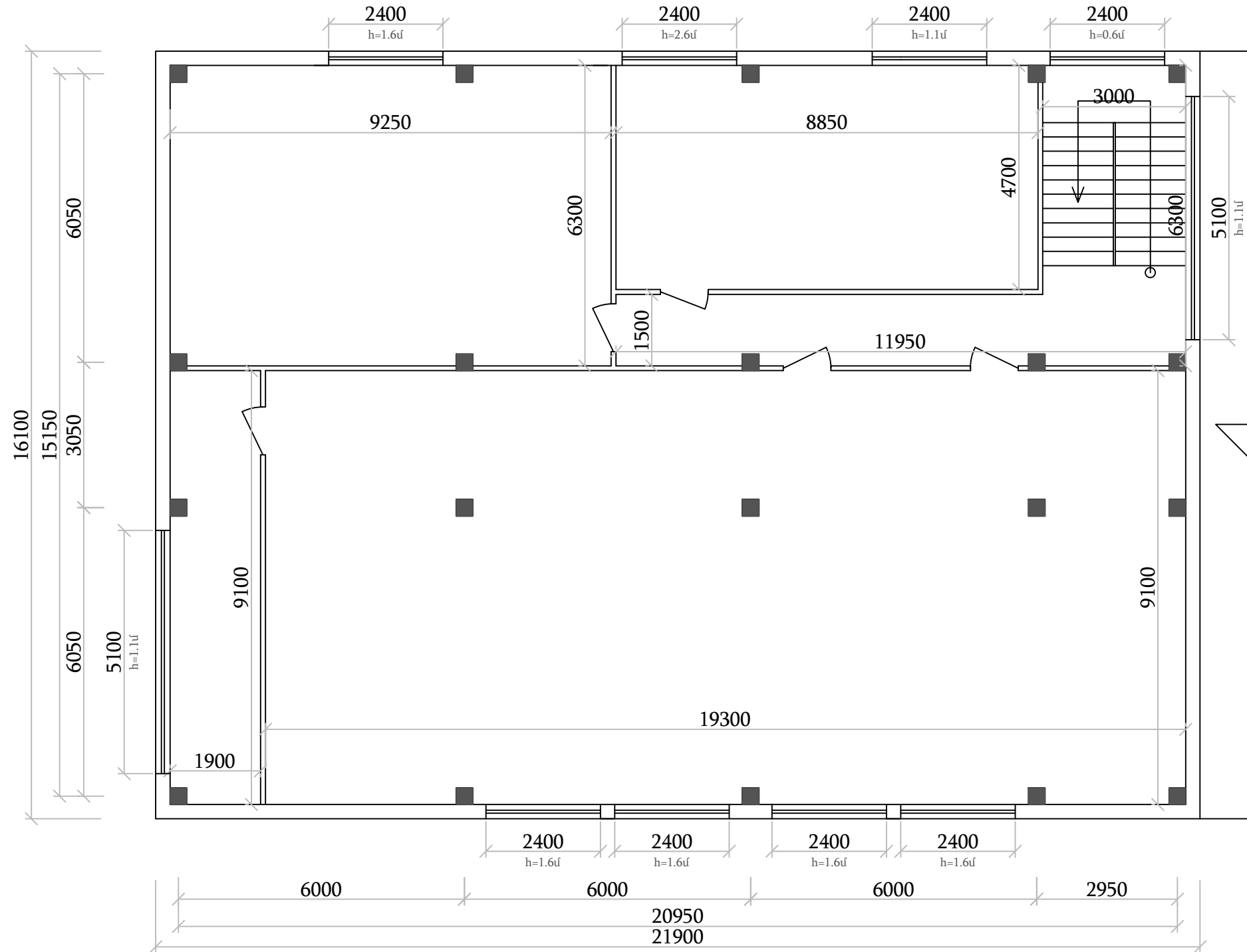


Ծանուցում

- n Ջեռուցման մարտկոց,
- n - սեկցիաների քանակ

| ՀՀ Տավուշի մարզի Բջևան համայնքի թիվ 5 դպրոցի վերանորոգում |                |  |   |                 |        |
|---|----------------|--|---|-----------------|--------|
| Ն.Գ.Ճ.  | Ս. Սարիբեկյան  |  | Առաջին հարկի ջեռուցման մարտկոցների տեղակայման հատակագիծ/նախագծային/ Մ 1:100 | Թերթ            | Թերթեր |
| Կոնստր.   | Ս. Սարիբեկյան  |  |   | 8               | 13     |
| Ճարտ.   | Տ. Բականդարյան |  |   | << ԻՋՆԱԽ >> ՍՊԸ |        |
| Նախագծեց  | Վ. Գևորգյան    |  |   |                 |        |

**Երկրորդ հարկի հատակագիծ  
/չափագրություն/ Մ 1:100**



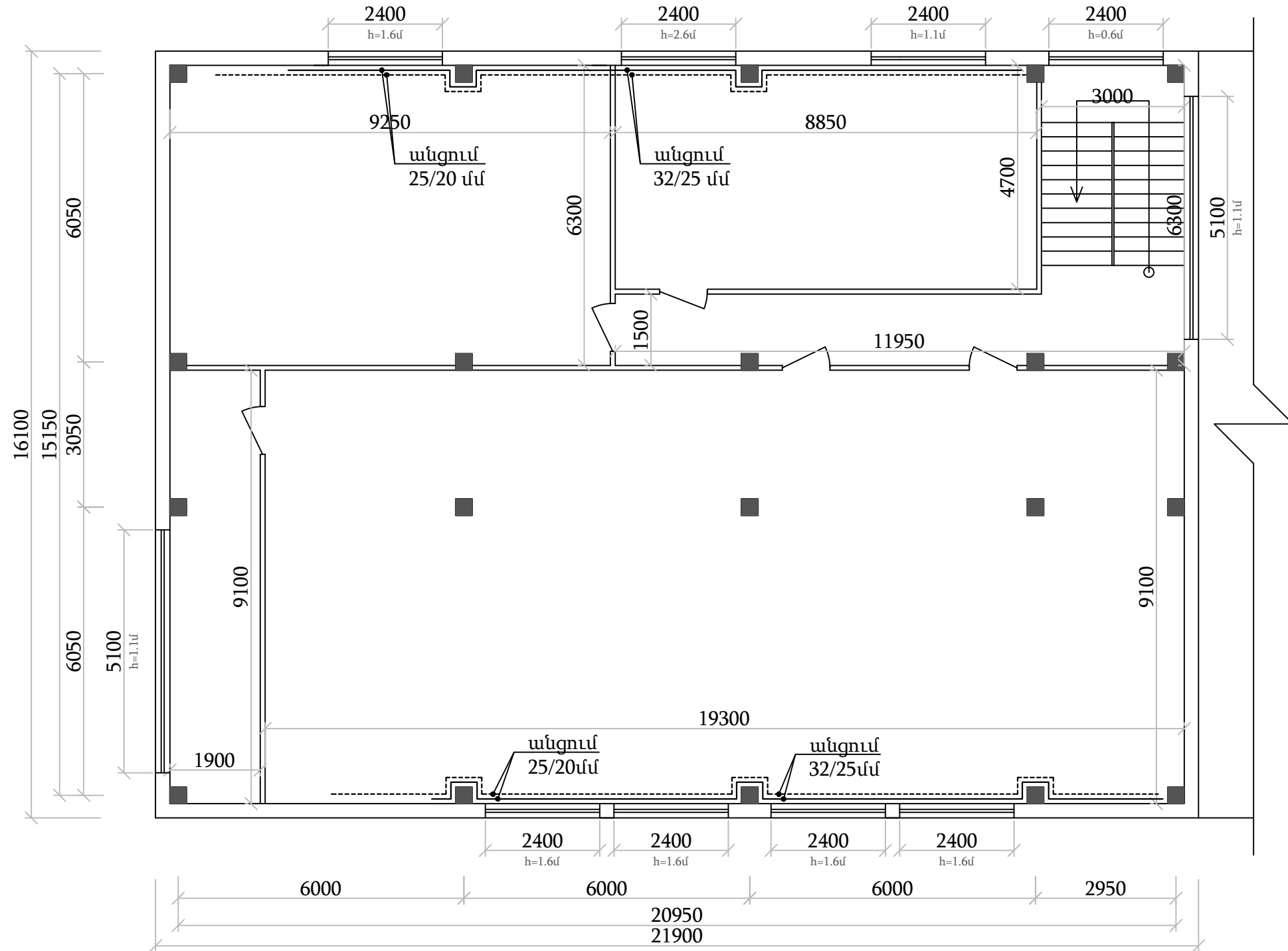
**Ծանուցում**

II-րդ հարկ  
 H = 3.3  
 h = 3.0  
 D = 0.3  
 d = 0.1

ՀՀ Տավուշի մարզի Իջևան համայնքի թիվ 5 դպրոցի վերանորոգում

|          |                |  |               |        |
|----------|----------------|--|---------------|--------|
| Ն.Գ.Ճ.   | Ս. Սարիբեկյան  | Երկրորդ հարկի հատակագիծ<br>/չափագրություն/ Մ 1:100 | Թերթ          | Թերթեր |
| Կոնստր.  | Ս. Սարիբեկյան  |  | 9             | 13     |
| Ճարտ.    | Տ. Իսկանդարյան |  | « ԻՋՆԱԽ » ՍՊԸ |        |
| Նախագծեց | Վ. Գևորգյան    |  |               |        |

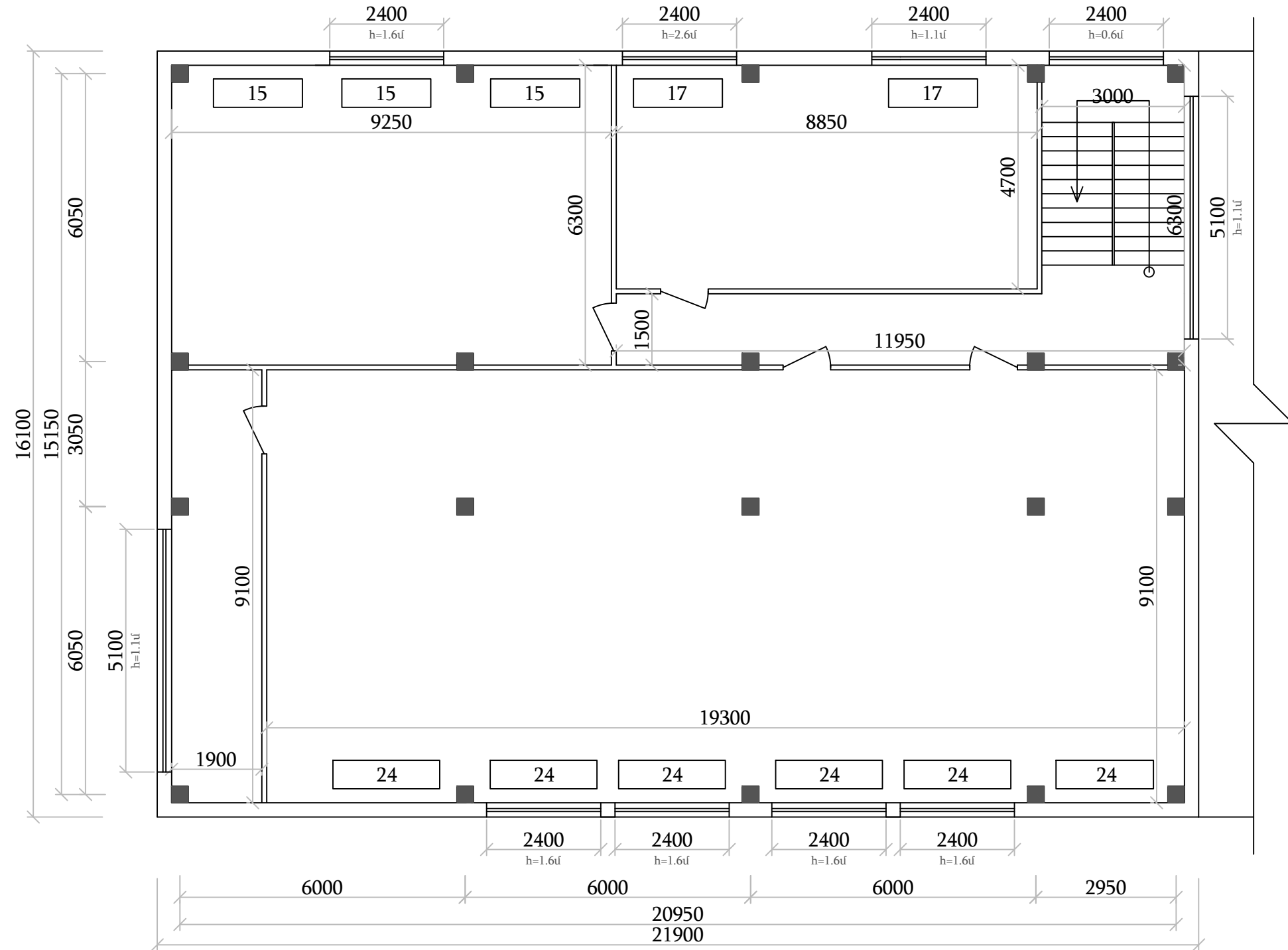
Երկրորդ հարկի ջեռուցման հատակագիծ /նախագծային/  
Մ 1:100



ՀՀ Տավուշի մարզի Իջևան համայնքի թիվ 5 դպրոցի վերանորոգում

|          |                |   |                 |        |
|----------|----------------|---|-----------------|--------|
| Ն.Գ.Ճ.   | Ս. Սարիբեկյան  | Երկրորդ հարկի ջեռուցման հատակագիծ<br>/նախագծային/ Մ 1:100 | Թերթ            | Թերթեր |
| Կոնստր.  | Ս. Սարիբեկյան  |   | 10              | 13     |
| Ճարտ.    | Տ. Իսկանդարյան |   | << ԻՋՆԱԽ >> ՍՊԸ |        |
| Նախագծեց | Վ. Գևորգյան    |   |                 |        |

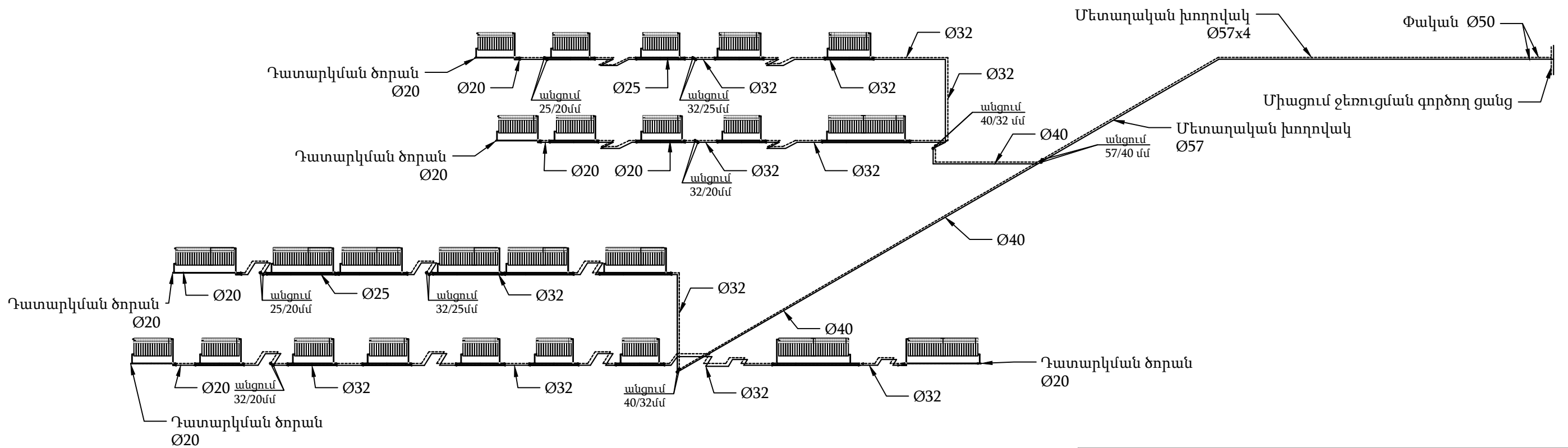
Երկրորդ հարկի ջեռուցման մարտկոցների տեղակայման  
հատակագիծ /նախագծային/ Մ 1:100



ՀՀ Տավուշի մարզի Իջևան համայնքի թիվ 5 դպրոցի վերանորոգում

|          |                |  |   |               |        |
|----------|----------------|--|---|---------------|--------|
| Ն.Գ.Ճ.   | Ս. Սարիբեկյան  |  | Երկրորդ հարկի ջեռուցման մարտկոցների տեղակայման հատակագիծ /նախագծային/ Մ 1:100 | Թերթ          | Թերթեր |
| Կոնստր.  | Ս. Սարիբեկյան  |  |   | 11            | 13     |
| Ճարտ.    | Տ. Իսկանդարյան |  |   | « ԻՋՆԱԽ » ՍՊԸ |        |
| Նախագծեց | Վ. Գևորգյան    |  |   |               |        |

Ջեռուցման համակարգի տարածական սխեմա



| ՀՀ Տավուշի մարզի Իջևան համայնքի թիվ 5 դպրոցի վերանորոգում |                |  |                                     |                 |        |
|---|----------------|--|-------------------------------------|-----------------|--------|
| Ն.Գ.Ճ.  | Ս. Սարիբեկյան  |  | Ջեռուցման համակարգի տարածական սխեմա | Թերթ            | Թերթեր |
| Կոնստր.   | Ս. Սարիբեկյան  |  |                                     | 12              | 13     |
| Ճարտ.   | Տ. Իսկանդարյան |  |                                     | << ԻՋՆԱԽ >> ՍՊԸ |        |
| Նախագծեց  | Վ. Գևորգյան    |  |                                     |                 |        |

# Աշխատանքային ծավալների ամփոփագիր

| Ք/Ք                          | Աշխատանքների և ծախսերի անվանումը                                    | Չափի միավոր        |         |
|------------------------------|---|--------------------|---------|
| 1                            | 2   | 3                  | 4       |
| <b>1-ին մասնաշենք</b>        |   |                    |         |
| <b>Չամաշին. աշխատանքներ</b>  |   |                    |         |
| <b>Քանդման աշխատանքներ</b>   |   |                    |         |
| 1                            | Պատուհանների թեքությունների գաջի սվաղի քանդում                      | 100 մ <sup>2</sup> | 0.013   |
| 2                            | Գոյություն ունեցող փայտե պատուհանների քանդում                       | 100 մ <sup>2</sup> | 0.031   |
| 3                            | Շին.աղբի հավաքում և դուրս բերում տարածքից                           | տն                 | 0.0277  |
| 4                            | Շին.աղբի բարձում ինքնաթ. ձեռքով                                     | տն                 | 0.0277  |
| 5                            | Տեղափոխում 5 կմ   | տն                 | 0.0277  |
| <b>Բացվածքներ</b>            |   |                    |         |
| 1                            | Մետաղապլաստե պատուհանների տեղադրում 6 սմ /բացվող/ (պրոֆիլ.սպ. 4 խց  | մ <sup>2</sup>     | 1.20    |
| 2                            | Մետաղապլաստե պատուհանների տեղադրում 6 սմ /չբացվող/ (պրոֆիլ.սպ. 4 խ  | մ <sup>2</sup>     | 1.92    |
| 3                            | Արտաքին պատուհանագոգների արցունքաթափերի տակ ց/ավ. սվաղի իրականացում | 100մ               | 0.052   |
| <b>Չարդարման աշխատանքներ</b> |   |                    |         |
| 1                            | Շեփերի սվաղում գաջի շաղախով   | 100 մ <sup>2</sup> | 0.015   |
| 2                            | Արտաքին շեփերի ց/ավ. սվաղի իրականացում                              | 100մ               | 0.076   |
| 3                            | Սվաղի անկումակ  | մ                  | 7.60    |
| <b>Ջեռուցման ներքին գանգ</b> |   |                    |         |
| 1                            | 4-րդ կարգի բնահողի քանդում խրամուղում, ձեռքով                       | 100մ <sup>2</sup>  | 0.02    |
| 2                            | Պողպատե խողովակների մոնտաժում d=57*4մմ                              | մ                  | 41.00   |
| 3                            | Բնահողի հետիցք ձեռքով   | մ <sup>3</sup>     | 2.00    |
| 4                            | Պողպատե խողովակների նորմալ հիդրոմեկուազում d=57մմ                   | մ                  | 8.50    |
| 5                            | Պողպատե խողովակների երկշրտ յուղաներկում                             | 100մ <sup>2</sup>  | 0.02    |
| 6                            | Պողպատե ձևավոր մասեր d=57   | տ                  | 0.00264 |
| 7                            | Անցում պողպ./պոլիէթ. d=57   | հատ                | 1.00    |
| 8                            | Ներմիացում գործըող ջեռուցման ցանցին d=57*4մմ                        | հատ                | 1.00    |
| 9                            | Անցքերի բացում պատերում 0.15x0.15                                   | 100 տեղ            | 0.16    |
| 10                           | Անցքերի փակում բետոնով B-20   | մ3                 | 0.03    |
| 11                           | Մետաղապլաստե խողովակների մոնտաժում d=40x3մմ                         | զմ                 | 15.10   |
| 12                           | Մետաղապլաստե խողովակների մոնտաժում d=32x3մմ                         | զմ                 | 122.00  |
| 13                           | Մետաղապլաստե խողովակների մոնտաժում d=20x2մմ                         | զմ                 | 83.00   |
| 14                           | Մետաղապլաստե խողովակների մոնտաժում d=25x3մմ                         | զմ                 | 22.00   |
| 15                           | Պողպ. պաշտպ. պատյան d =76 մմ  | մ                  | 0.80    |
| 16                           | Պողպ. պաշտպ. պատյան d =40x2,5 մմ                                    | մ                  | 2.80    |
| 17                           | Համակարգի հիդրավիլի փորձարկում                                      | 100մ               | 2.42    |
| 18                           | Այլումինե մարտկոցների տեղադրում H=350մմ                             | էՔՄ                | 135.60  |
| 19                           | Մ/պ խողովակի ձևավոր մասեր   | հատ                | 175.00  |
| 20                           | խողովակի ամրացում D=40մմ  | հատ                | 18.00   |
| 21                           | խողովակի ամրացում D=32մմ  | հատ                | 140.00  |
| 22                           | խողովակի ամրացում D=20մմ  | հատ                | 42.00   |
| 23                           | Մարտկոցի մոնտաժային կրմալեկտ  | հատ                | 25.00   |
| 24                           | Ղատարկման ծորան Փ20մմ   | հատ                | 5.0     |
| 25                           | Ջերմակարգավորիչ փական Փ15   | հատ                | 50.00   |
| 26                           | Խցափակիչ  | հատ                | 25.00   |
| 27                           | Օդահանիչների տեղադրում  | հատ                | 25.00   |
| 28                           | Փականի տեղադրում d=50մմ   | հատ                | 2.00    |

| ՀՀ Տավուշի մարզի Իջևան համայնքի թիվ 5 դպրոցի վերանորոգում |                |  |                                  |                 |        |
|---|----------------|--|----------------------------------|-----------------|--------|
| Ն.Գ.Ճ.  | Ս. Սարիբեկյան  |  | Աշխատանքային ծավալների ամփոփագիր | Թերթ            | Թերթեր |
| Կոնստր.   | Ս. Սարիբեկյան  |  |                                  | 13              | 13     |
| Ճարտ.   | Տ. Բսկանդարյան |  |                                  | << ԻՋՆԱԽ >> ՍՊԸ |        |
| Նախագծեց  | Վ. Գևորգյան    |  |                                  |                 |        |